


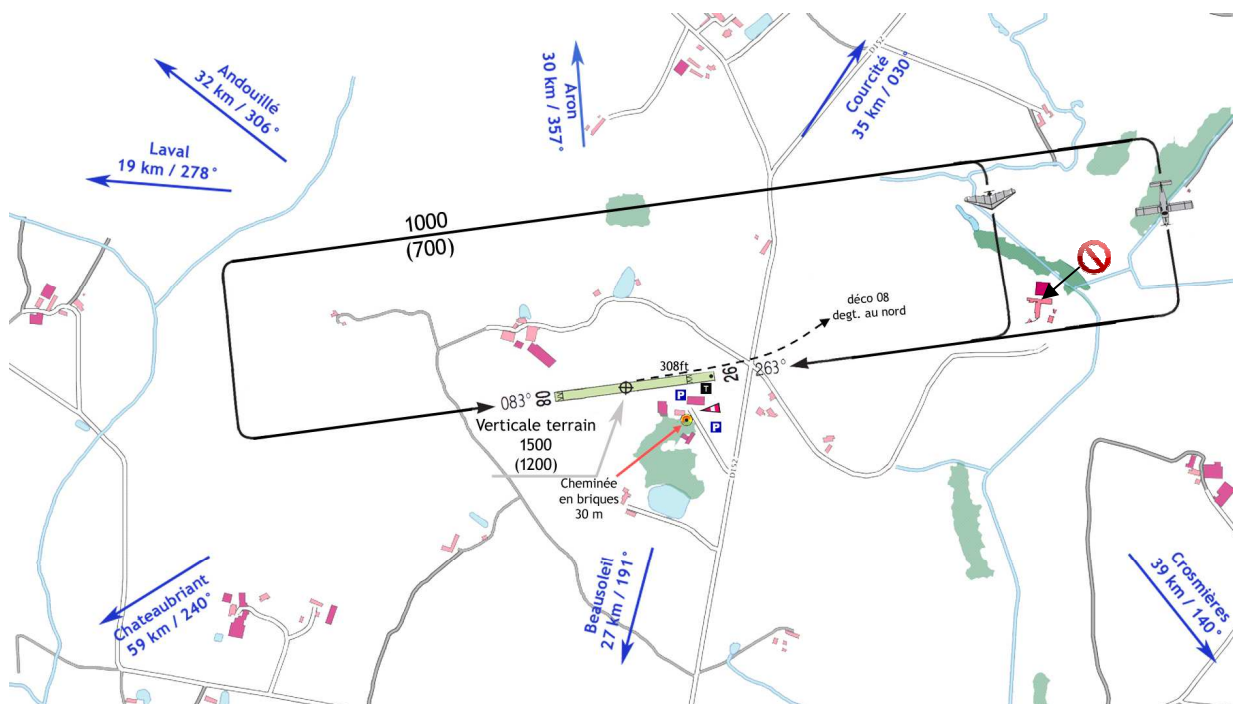
ATTERRISSAGE A VUE
Visual Landing

Plate-forme ULM uniquement
Microlights only

PÉGASE ULM
La Bazouge de Cheméré

	<p>ALT AD : 308 ft (11hPa) LAT : 48° 0' 46.84" N LONG : 0° 29' 39.09" W</p>	<p>LF5323 Région : Pays de la Loire Département : Mayenne</p>
---	--	--

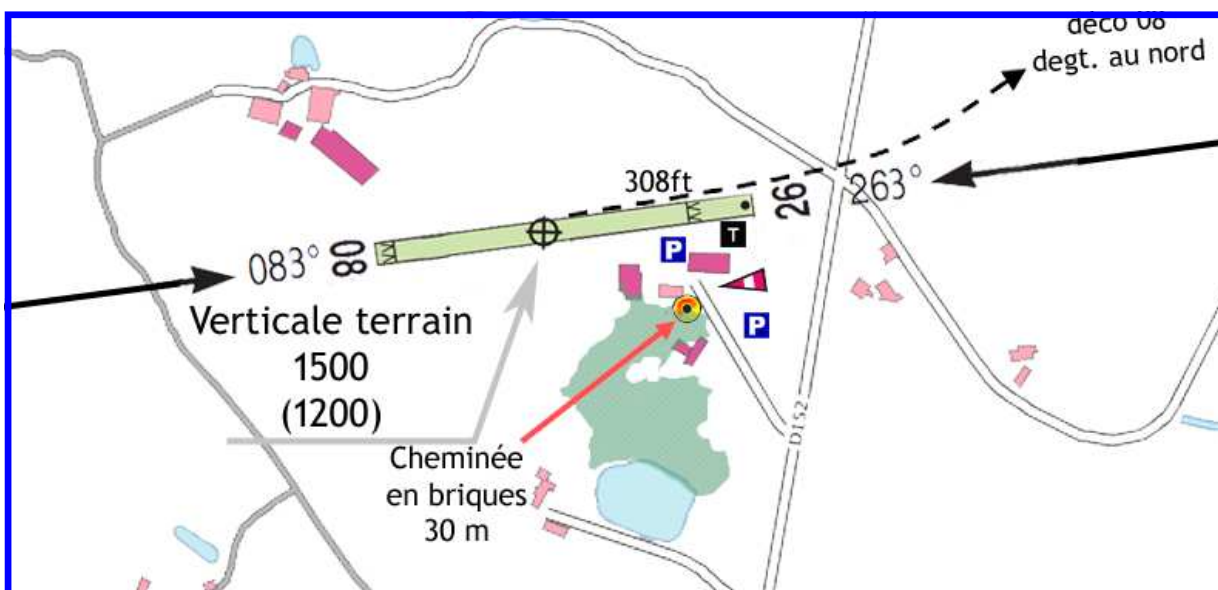
TWR : NIL - Radio (A/A) : 123.50 FR seulement FR only






LF5323 - La Bazouge de Cheméré
48° 0' 46.84" N - 0° 29' 39.09" W

Auto-info 123.50

RWY	QFU	Dimensions	
08	83	250 x 20 m	Herbe
26	263	250 x 20 m	Herbe



Les informations de source **non DGAC** de ce document sont communiquées sous toutes réserves.
Non DGAC information in this document communicated with all reserves

RWY	Dimensions <i>Dimensions</i>	Nature <i>Surface</i>			
08 - 26	250 x 20 m	Herbe <i>Grass</i>	1,3 km	Sur demande <i>On demand</i>	1,8 km + camping sur place possible

Consignes particulières / *Special instructions*

Conditions générales d'utilisation de l'AD

AD réservé aux ULM
Piste non revêtue

General AD operating conditions

AD reserved for microlights
Unpaved RWY

Dangers à la navigation aérienne

Tour de piste par le Nord obligatoire
Vigilance par vent de SUD / SUD-OUEST
Obstacles à proximité : hangar et cheminée briques 30m
Survol des habitations interdit

Seuil de piste 26 décalé après le hangar

Air navigation hazards

Circuits to the north of RWY only
Caution by wind S / SW
Obstacles nearby : aircraft hangar and factory chimney 100ft
Overflying buildings prohibited
Threshold of RWY 26 moved after hangar

Informations diverses / *Miscellaneous*

Les informations de source **non DGAC** de cette rubrique sont communiquées sous toutes réserves.
Non DGAC information in this document communicated with all reserves

1 – Situation / *Location* : 20km E-SE Laval (53 – Mayenne)

2 – ATS : NIL

3 – VFR de nuit / Night VFR : non agréé / not approved.

4 – Gestionnaire / *Managing authority* : Sylvain LEGUEDÉ - 06 84 35 66 47

voir site web / *see web site*
- <http://pegase-ulm.fr>

5 – Préparation du vol / *Flight preparation* : NIL

6 – AVT: Carburant / *Fuel* :
Prendre contact par avance - 06 84 35 66 47 / *Possible by prior request.*

7 – Hangars pour aéronefs de passage / *Transient aircraft hangars* :
Prendre contact par avance - 06 84 35 66 47 / *Possible by prior request.*

Les informations de source **non DGAC** de ce document sont communiquées sous toutes réserves.
Non DGAC information in this document communicated with all reserves